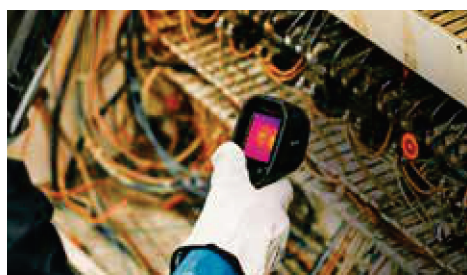




CÂMERA TERMOGRÁFICA MSX®

FLIR TG165-X

A FLIR TG165-X reduz drasticamente o tempo de inspeção e diagnóstico, ajudando você a identificar visualmente a origem de falhas elétricas, mecânicas e do sistema de climatização HVAC/R. Em vez de procurar anomalias de temperatura com um termômetro de IV de ponto único, esta ferramenta de imagens e de medição de temperatura sem contato exibe uma imagem térmica do seu alvo, incluindo pontos quentes ou zonas frias que possam indicar um problema. Veja os fios ou componentes de forma clara e leia até etiquetas com a MSX, uma tecnologia de aprimoramento de imagens patenteada da FLIR que adiciona detalhes visuais a imagens totalmente térmicas. O laser de alta precisão indica se você está visando o componente certo para medição, e o design portátil, testado contra quedas e com botões e configurações fáceis de usar, ajuda você a completar o trabalho em pouco tempo e sem estresse. Com armazenamento interno para até 50.000 imagens e bateria recarregável de ion-lítio, a FLIR TG165-X já vem pronta para uso.



IDENTIFIQUE A ORIGEM DAS FALHAS NO SISTEMA

Solucione problemas elétricos, mecânicos e de construção com este gerador de imagens térmicas portátil

- Veja anomalias de temperatura de forma instantânea na imagem térmica, em vez de buscá-las com um termômetro de IV de um único ponto
- Inspeções rápidas com uma visão térmica que informa instantaneamente se um alvo tem componentes com superaquecimento ou vazamentos de ar ocultos
- Faça medições em uma ampla faixa de temperaturas, de -25 °C a 300 °C (-13 °F a 572 °F), com precisão de até ±1,5 °C (±3 °F)



INSPEÇÕES COMPLETAS DE FORMA RÁPIDA E FÁCIL

Veja os detalhes necessários para solucionar falhas e avaliar sua gravidade

- Interprete imagens de forma mais rápida e fácil com a tecnologia MSX e duas câmeras, que melhora imagens térmicas com detalhes visuais nítidos
- Identifique a área exata medida com o ponteiro laser de alta precisão
- Capture imagens visuais ou térmicas MSX e faça leituras de temperatura com um simples apertado do gatilho
- Comprove que o problema foi encontrado e corrigido com imagens gravadas antes e depois



TRABALHE COM CONFIANÇA

Leve a TG165-X para qualquer lugar, com seu design portátil e invólucro com proteção IP54

- Trabalhe de forma segura e sem preocupações, com um gerador de imagens térmicas que pode resistir a uma queda de até 2 metros
- Enxergue no escuro e em áreas de difícil acesso com a ajuda de uma luz de trabalho LED brilhante
- Veja facilmente imagens térmicas em tempo real ou gravadas em um display de 2,4 polegadas
- Confie na segurança da garantia FLIR 2-10 de nível internacional

ESPECIFICAÇÕES

Dados ópticos e de imagem		Armazenamento de imagens	
Resolução de IV	80 x 60 pixels	Mídia de armazenamento	4 GB
Aprimoramento de imagem digital	Não	Capacidade de armazenamento de imagem	50.000 imagens
Sensibilidade térmica/NETD	<70 mK	Formato de arquivo de imagem	JPEG com temperatura de ponto em metatag
Campo de visão (FOV)	51° x 66°	Câmera digital	
Distância focal mínima	0,3 m (0,98 ft)	Resolução	2 MP (1.600 x 1.200 pixels)
Relação de distância ao ponto	24:1	Foco	Fixo
Faixa dupla virtual	Não	Campo de visão	71° x 56°, adapta-se à lente de IV
Frequência da imagem	8,7 Hz	Luz de trabalho e laser	
Foco	Fixo	Luz de trabalho	LED ligado/desligado
Dados do detector		Saída de luz	100 lumens
Matriz de plano focal/ faixa espectral	Microbolômetro não refrigerado/7,5 a 14 µm	Ponteiro laser de alta precisão	Indica o tamanho da área de medição
Pitch do detector	17 µm	Tipo de laser	Classe 1
Apresentação da imagem		Interfaces de comunicação de dados	
Resolução do display	320 x 240 pixels	Interfaces	USB 2.0
Tela	2,4 polegadas em formato retrato, ângulo de visualização de 80°	Padrão USB	USB tipo C de alta velocidade; transferência de dados/energia
Ajuste da imagem	Automático	Sistema de alimentação	
Modos de imagem	• MSX® (Multi Spectral Dynamic Imaging) • Visual (com leitura de temperatura)	Tipo de bateria	Bateria recarregável de ion-lítio de 3,7 V
Galeria	Sim	Tempo operacional da bateria	5 horas de varredura (brilho médio LCM) 4,5 horas com laser ligado (brilho médio LCM)
Medição e análise		Duração de carregamento da bateria	Mínimo de 30 dias
Faixa de temperatura de objetos	-25 °C a 300 °C (-13 °F a 572 °F)	Sistema de carregamento	A bateria é carregada dentro da câmera; 4 horas para 90%, 6 horas para 100%
Precisão	• 50 °C a 100 °C (122 °F a 212 °F) – precisão de ±1,5 °C (±3 °F) • 0 °C a 50 °C/100 °C a 300 °C (32 °F a 122 °F/212 °F a 572 °F) – precisão de ±2,5 °C (±5 °F) • -25 °C a 0 °C (-13 °F a 32 °F) – precisão de ±3 °C (±7 °F)	Gerenciamento de energia	Ajustável: desligada, 5 minutos, 15 minutos, 30 minutos
Distância mínima de medição	0,26 m (0,85 ft.)	Geral	
Fotômetro	Ponto central ligado/desligado	Faixa de temperatura	-10 °C a 45 °C (14 °F a 113 °F)
Paletas de cores	Iron, Rainbow, Whitehot, Blackhot, Arctic, Lava	Encapsulamento	IP54 (IEC60529)
Configuração		Choque	25 g (IEC 60068-2-27)
Comandos de configuração	• Adaptação local de unidades, idioma, formatos de data e hora • Brilho da tela (alto, médio, baixo) • Galeria, exclusão de imagens	Vibração	2 g (IEC 60068-2-6)
Correção de emissividade	Sim: 4 níveis predefinidos com ajuste personalizado de 0,1 a 0,99	Teste de queda	Projetado para 2 m (6,56 ft.)
		Segurança	CE/CB/EN61010/UL
		Peso	0,394 kg (13,9 oz)
		Tamanho (C x L x A)	210 x 64 x 81 mm (8,3 x 2,5 x 3,2 pol.)
		Montagem em tripé	¼"-20 UNC
		País de origem	Taiwan

As especificações estão sujeitas a alterações sem aviso prévio. Para obter as especificações mais recentes, acesse www.flir.com

Desde 1955

COMERCIAL GONÇALVES
EQUIPAMENTOS DE MEDIÇÃO LTDA

Rua Deocleciana, 77 - Ponte Pequena - São Paulo - SP

Telefones: (11) 3322-4141 | 3322-4142 | 3322-4140 | 9.8950-4076

www.comercialgoncalves.com.br | Email: vendas@comercialgoncalves.com.br

