



### Câmera Termográfica Industrial de Alta Temperatura

## FLIR TG297™

A FLIR TG297 é uma ferramenta industrial de diagnóstico diferente de tudo o que você já viu: ela combina uma medição de temperatura precisa com a capacidade de gerar imagens sob temperaturas de até 1030 °C (1886 °F).

A tecnologia de aprimoramento MSX® (Multi-Spectral Dynamic Imaging) patenteada da FLIR melhora a clareza da imagem destacando detalhes visuais nas imagens totalmente térmicas. A TG297 é ideal para aplicações industriais de alta temperatura, como a medição de calor em fornos de vidro, fornalhas e forjas e, também, para aplicações em processos de fabricação, permitindo a localização precisa de potenciais defeitos ou falhas, a realização de reparos e o monitoramento de processos.

Grave imagens para garantir à sua equipe que as máquinas e os sistemas estão funcionando de forma segura e com o máximo de eficiência.



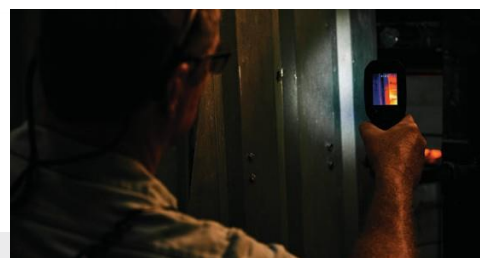
#### IDENTIFIQUE PROBLEMAS RAPIDAMENTE

- Faça medições de uma ampla faixa de temperaturas de -25 °C a 1030°C (-13 °F a 1886°F) com um autêntico gerador de imagens de pixels de IV de 160 × 120 (19.200 pixels)



#### PRODUZA IMAGENS TÉRMICAS NÍTIDAS

- Realize o diagnóstico de problemas de forma mais rápida para alvos sob extremo calor utilizando o filtro de alta temperatura sobre a lente para criar uma imagem detalhada



#### TRABALHE COM CONFIANÇA EM AMBIENTES EXIGENTES

- Trabalhe de uma distância segura para medir objetos de alta temperatura (fornos de vidro, por exemplo) com uma ferramenta portátil protegida por um invólucro de classe de proteção IP54

## SPECIFICATIONS

Dados de imagem	
Resolução de IV	160 × 120 pixels
Aprimoramento de imagem digital	SIM
Sensibilidade Térmica/NETD	<70 mK
Campo de visão (FOV)	57° × 44°
Distância Focal Mínima	0.3 m (0.98 ft)
Relação distância-ponto	30:1
Frequência de imagem	8.7 Hz
Foco	Fixo
Matriz de plano focal/faixa espectral	Uncooled microbolometer/7.5–14 μm
Passo do detector	12 μm
Apresentação da imagem	
Resolução de vídeo	320 × 240 pixels
Tamanho da tela	2.4 in. portrait
Paletas de cores	Iron , Rainbow, White hot, Black hot, Arctic, Lava
Ajuste de imagem	Automatico
Modos de imagem	MSX® (Multi Spectral Dynamic Imaging) Visual with temperature reading
Galeria	SIM
Medição e análise	
Faixa de temperatura do objeto	-25°C to 1030°C (-13°F to 1886°F)
Precisão da medição	-25°C to 50°C (-13°F to 122°F): up to ±3°C (±7°F) 50 to 100°C (122 to 212°F): ±1.5°C (±3°F) or ±1.5%, whichever is greater 100°C to 500°C (212°F to 932°F): ±2.5°C (±6°F) or ±2.5% whichever is greater 500°C to 1030°C (932°F to 1886°F): ±3°C (±7°F) or ±3%, whichever is greater
Resolução de temperatura IR	0.1°C (0.2°F)
Repetibilidade da leitura	±1% of reading or ±1°C (2°F), whichever is greater
Tempo de resposta	150 ms
Medição de termômetro IR	Continuous scanning
Distância mínima de medição	0.26 m (0.85 ft)
Medidor de pontos	Center spot on/off
Funções de configuração e serviço	
Comandos de configuração	Local adaptation of units, language, date, and time formats Screen brightness (high, medium, low) Gallery, deletion of images
Correção de emissividade	Yes: 4 pre-set levels with custom adjustment of 0.1–0.99
Armazenamento de imagens e câmera visual	
Capacidade de armazenamento em cartão de 4 GB	50,000 imagens
Formato de arquivo de imagem	JPEG w/ spot temp data
Resolução da câmera digital	2 MP (1600 × 1200 pixels)
Campo de visão (FOV)	71° × 56°, adapts to IR lens
Luz e lazer	
Lanterna	100 lumens LED, on/off option
laser classe 1	Projects center spot and outlines circular measurement area to indicate size
Interfaces de comunicação de dados	
Bluetooth®	BLE
USB	Type-C: data transfer, power
Dados adicionais	
Tipo de Bateria	Rechargeable 3.7 V Li-ion battery
Tempo de operação da bateria	5 hrs scanning
Tempo de carregamento da bateria	4 hrs to 90%
Gerenciamento de energia	Adjustable: off, 5 min, 15 min, 30 min
Choque/vibração	25 g (IEC 60068-2-27); 2 g (IEC 60068-2-6)
Drop	Designed for 2 m (6.56 ft)
Peso	0.394 kg (13.9 oz)
Dimensão (L × W × H)	210 × 64 × 81 mm (8.3 × 2.5 × 3.2 in)

Desde 1955

**COMERCIAL GONÇALVES**  
EQUIPAMENTOS DE MEDIÇÃO LTDA

Rua Deocleciana, 77 - Ponte Pequena - São Paulo - SP  
Telefones: (11) 3322-4141 | 3322-4142 | 3322-4140 | 9.8950-4076  
www.comercialgoncalves.com.br | Email: vendas@comercialgoncalves.com.br



The World's Sixth Sense®