

Dinamômetro Digital Crown DAC - De 250kgf a 250.000kgf

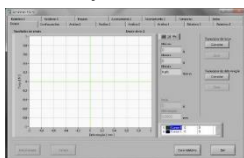


Modelo	Divisões	Tipo de medição	Comprimento padrão do cabo	Peso do sensor com manilhas
250kgf	100gf	Tração/ compressão	3m	2,7kg
500kgf	200gf			
1.000kgf	500gf			
3.000kgf	1kgf		5m	3,7kg
5.000kgf	2kgf			3,7kg
10.000kgf	5kgf		10m	28kg
15.000kgf	5kgf			38kg
20.000kgf	5kgf			40kg
30.000kgf	10kgf			78kg
50.000kgf	20kgf			98kg
100.000kgf	50kgf			180kg
250.000kgf	100kgf			sob consulta

Características Técnicas

- Tecla multi-função configurável (TEST, UNITS, HOLD, PEAK HOLD, LIVE WEIGHT, SHOW TOTAL, HIGH RESOLUTION, SETPOINTS).
- Filtro digital configurável (0.1 a 4s).
- Display LCD com 6 dígitos de 20mm e backlight.
- Duas saídas programáveis para acionamento de relês.
- Entrada para acionamento das teclas por botoeira externa.
- Permite montagem em painel.
- Funcionamento com 4 pilhas tam. AA alcalinas ou recarregáveis ou fonte bivolt 110/220V inclusa.
- Função HI.RES: aumenta resolução 10x.
- Erro máximo: 1 divisão.
- Coeficiente de segurança 4:1.
- Eletrônica digital SMD.
- Conversor A/D 24 bits Sigma Delta.
- Saída serial para computador.
- Temperatura de trabalho: -10 a 50°C.
- Temperatura de armazenamento: -20 a 50°C.
- Grau de proteção: display IP40/sensor IP65.
- Garantia de um ano contra qualquer defeito de material, fabricação ou precisão.

► Acessórios Opcionais Software DynaView Standard / Pro



Caso tenha dúvida solicite catalogo técnico