

## **Câmera Termográfica Flir Modelo TG167 - Termovisor Pontual para componentes elétricos**



As câmeras Termográficas Pontuais FLIR TG167 preenchem a lacuna entre termômetro infravermelhos de ponto único e as lendárias câmeras permitem que você veja o calor, de modo que saiba exatamente para onde direcionar o local de medição. Encontre pontos quentes e frios não detectáveis de forma fácil para solucionar problemas e armazene imagens e dados para mostrar aos clientes incluir relatórios

### **VISÃO GERAL**

<b>Precisão</b>	±1,5% ou 1,5 °C (2.7 °F)
<b>Tipo de Detector</b>	Matriz de plano focal (FPA), com microbolômetro não refrigerado
<b>Resolução de IV Laser</b>	80 x 60 pixels Lasers duplos divergentes indicam a área de medição de temperatura, ativados ao puxar o gatilho
<b>Expansão de Memória</b>	Cartão SD com máximo de 32 GB
<b>Tipo de Memória</b>	Cartão micro SD
<b>Faixa de Temperatura de Objetos</b>	-25 a +380 °C (-13 a +716 °F)
<b>Sensibilidade Térmica/NETD</b>	<150 mK

### **AMBIENTAL**

<b>Umidade (em operação e em armazenamento)</b>	0-90% UR (0-37 °C (32-98,6 °F)), 0-65% UR (37-45 °C (98,6-113 °F)), 0-45% UR (45-55 °C (113-131 °F))
<b>Faixa de Temperatura Operacional</b>	-10 a +45 °C (+14 a 113 °F)
<b>Faixa de Temperatura de Armazenamento</b>	De -30 a +55 °C (de -22 a 131 °F)
<b>Montagem em Tripé</b>	1/4 pol. - 20 na parte inferior do cabo

### **DADOS DO MEDIDOR**

<b>Display</b>	2.0" LCD TFT
----------------	--------------

### **GERAÇÃO DE IMAGEM E ÓPTICA**

<b>Dimensões da câmera (C x L x A)</b>	186 mm x 55 mm x 94 mm (7.3 in. x 2.2 in. x 3.7 in.)
<b>Peso da câmera com bateria</b>	0,312 kg (11 oz.)
<b>Paletas de cores</b>	Hot Iron, Rainbow, Grayscale
<b>Campo de visão (FOV)</b>	25° x 19,6°
<b>Foco</b>	Sem foco
<b>Galeria</b>	8549
<b>Frequência da Imagem</b>	9Hz
<b>Distância Focal Mínima</b>	0,1 m (4 in.)

# CÂMERA TERMOGRÁFICA FLIR MODELO TG167 - TERMOVISOR



**COMERCIAL GONCALVES**  
EQUIPAMENTOS DE MEDIÇÃO LTDA  
Confiança: nossa marca registrada desde 1955.

Distância Mínima de Medição	26 cm (10 in.)
Faixa Espectral	8-14 $\mu$ m

## INFORMAÇÕES DE ENVIO

Inclui	Cordão de segurança de pulso, cartão micro SD de 8 GB, fonte de alimentação com cabo USB separado, documentação impressa
--------	--

## MEDIÇÃO E ANÁLISE

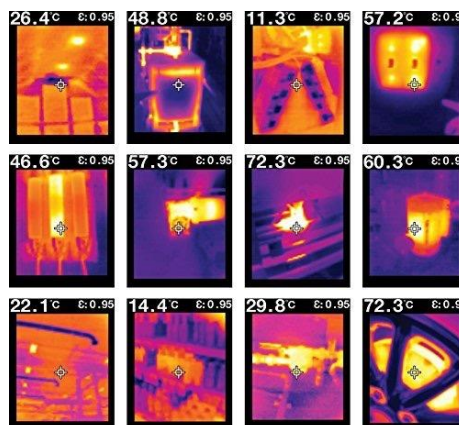
Ponto central	Sim
---------------	-----

## MÍDIA DE ARMAZENAMENTO

Capacidade de Armazenamento de Imagem	75 mil imagens com cartão micro SD de 8 GB incluso
Formato de imagem salvo	Imagem bitmap (BMP) com temperatura e emissividade

## POTÊNCIA

Tempo Operacional da Bateria	Mais de 5 horas de varredura contínua com lasers
Tipo de bateria	Bateria recarregável de íon-lítio
Tensão da bateria	3,7 V
Sistema de carregamento	A bateria é carregada dentro da câmera
Tempo de Carregamento	4 horas a 90%, 6 horas a 100%
Gerenciamento de Energia	Ajustável; DESLIGADO, 1 min., 2 min., 5 min., 10 min.
Duração de carregamento da bateria	Mínimo de 30 dias



**Para mais informações consulte manual de instruções de cada aparelho**