

AMCORDER

Registrador de Corrente



Características

Coleta e analisa perfis de carga
Sensor de TC aberto patenteado com precisão de $\pm 1\%$
Prende facilmente à linha em segundos
Dados gravados são baixados no PC do usuário



SensorLink®

COLETA E ANALISA ARQUIVOS

O Amcorder usa a mesma tecnologia de sensor que o Ampstik original. O sensor indutivo True RMS não utiliza materiais magnéticos e não possui partes móveis. A abertura do sensor é fechada eletronicamente e as correntes externas são rejeitadas eletronicamente. A precisão, a rejeição de corrente externa e a faixa de correntes medidas pelo sensor de amplificador patenteado excedem substancialmente o desempenho dos melhores sensores de fixação. A principal característica da unidade é a capacidade de deixá-la na linha para registrar as leituras médias atuais a cada 15 minutos por mais de 30 dias. Ele se conecta facilmente à linha com um hot-stick padrão de espingarda. Uma vez na linha, ele imediatamente começa a coletar e registrar a carga atual na linha.

Um Amcorder está equipado com uma porta serial infravermelha para comunicar os dados gravados no PC do usuário. Os dados são baixados através do software Softlink da SensorLink, que permite ao usuário baixar, visualizar e consultar os dados armazenados na Amcorder.

A carcaça do Amcorder é feita de uretano e é construída para operar com segurança, mesmo em ambientes severos. É resistente a choques, repele a água e é inaceitável à chama. Também opera dentro de uma ampla faixa de temperatura. O Amcorder possui um conjunto de trava de mosquetão de uretano, que permite que ele fique na linha com segurança em todas as condições climáticas.

Softlink é uma interface de software fácil de usar que permite ao usuário baixar, visualizar, representar graficamente e exportar dados da Amcorder para o Microsoft Excel. Os dados são transferidos diretamente da Amcorder para o Excel através de uma porta de infravermelho. Microsoft Excel não incluído.



Amcorder condutor

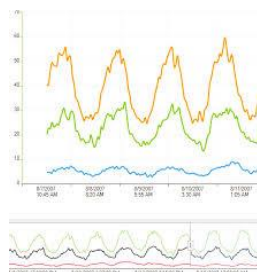


Gráfico softlink

REGISTRADOR DE CORRENTE SENSORLINK *AMCORDER 6-920*



COMERCIAL GONÇALVES
EQUIPAMENTOS DE MEDIÇÃO LTDA
E-mail: vendas@comercialgoncalves.com.br
Tel. (11) 3322-4141 / (11) 3229-4044

APLICAÇÕES

Checagem de balanceamento de carga
Execução de estudos de carga
Verificação da medição
Coleta e analisa o perfil de carga

AMCORDER ESPECIFICAÇÕES	
Modelo	6-920-3
Descrição	Amcorder, Amcorder kit 3 fases
Kit incluso	3pçs Amcorder 1 IrDA Cabo USB 1 softlink software 1 Hot Stick adaptador 1 estojo de transporte
Faixa de operação	
Tensão	69kV
Corrente	1 a 1000A
Abertura do Sensor	3.3cm
Resolução	
Amps 1-99A	0.1A
Amps 100-1000A	1A
Precisão	±1% ± 2 dígitos
Frequência, 50Hz	47 a 53Hz
Frequência, 60Hz	57 a 63Hz
Mecânica	
Peso	0.68Kg
Dimensões	24.77cm x 12.07cm x 7.62cm
Temperatura de operação	-30° a +60°C
Revestimento	Moldado em uretano resistente a choque e água
Montagem	Montagem em vara de manobra (não inclusa)
Bateria	9V alcalina ou lithium
Software	Softlink
Espaço armazenamento dados	64.000 registros



Para informações técnicas consulte sempre o manual de instruções