

## DETECTOR DE ALTA TENSÃO SEM CONTATO ezHv

### CARACTERÍSTICAS

- Indicação Sonora: Buzina de alto nível sonoro
- Indicação Visual: 3 LED de alto brilho e baixa corrente
- Altitude de operação: 2000m.
- Ambiente de Operação: 10°C a 50°C
- Ambiente de Armazenamento: -20°C a 65°C
- Umidade Relativa: 85%
- Alimentação: Três bateria de 1,5V tipo C
- Grau de Proteção: IP65
- Peso Aprox.: 600 g
- Dimensões: 229 (A) x 86 (L) mm

### APLICAÇÕES

- Identificar e verificar cabos e linhas energizadas;
- Verificar e detectar cabos energizados de alta tensão (usando uma vara extensora);
- Encontrar falhas em cabos flexíveis;
- Verificar o aterramento de equipamentos;
- Manutenção de lâmpadas de neon;
- Rastrear linhas energizadas;
- Verificar radiação de alta frequência;
- Detectar tensões residuais ou induzidas.

### GERAIS

Capta tensão de 220V AC a 500kV AC sem nenhum contato com o condutor e são indicados por indicador sonoro (alta frequência - alto nível de buzina) e indicador visual (LED de alta intensidade).

Faixas				
240V	3,3kV	11kV	22kV	22kV
66kV	110kV	220kV	330kV	500kV

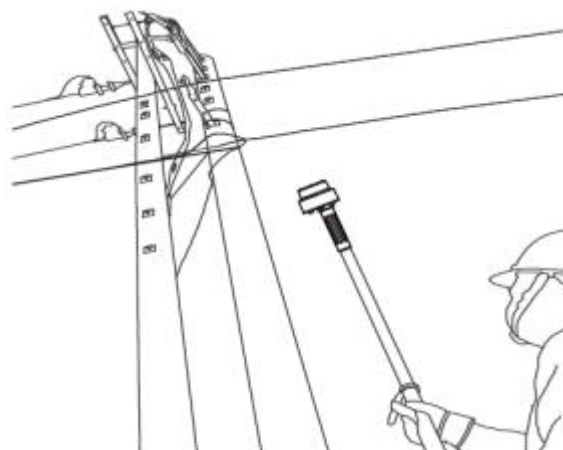
### ACESSÓRIOS

1. Manual de Instruções
2. Gancho de Desconexão
3. Ponta para Extração de Fusíveis
4. Maleta



### SEGURANÇA

Este equipamento não deve ter nenhum contato com qualquer condutor com tensão maior que 1kV, este é um detector por aproximação e não um detector por contato. Use sempre uma vara de fibra de vidro ou qualquer vareta autorizada



**Para mais informações solicite manual técnico do aparelho**

Palavras chave:

Detector de tensão, Detector sem contato, Detector Minipa